

مقایسه و گرفتن کمک در خصوص ماژول هایی مرتبط با نقشه و مکان

سلام من می خواستم تو سایت آدرس کاربر ها رو روی نقشه نشون بدم در نتیجه رفتم سراغ ماژول هایی که برای این موضوع طراحی شده بودن چون ابتدا تازه کار بودم و همینطور انتظاراتم هم کم بود رفتم دنبال ساده ترین و کم حجم ترینشون.

هدف من این بود که کاربر روی یه نقشه مکان خودش رو پیدا و ثبت کنه و منم همون تصویر رو تو یه بلاک تو صفحه کاربر نشون بدم.

خیلی زود تو جستجو هام به ماژول [geolocation](#) رسیدم (آموزش استفاده از این ماژول تو همین سایت هست) البته دو تا ساب ماژول هم با این ماژول هست به نام های [geolocation_googlemaps](#) و [geolocation_html5](#)

ماژول [geolocation](#) به شما این توانایی رو میده که یک فیلد تعریف کنید برای دریافت مکان به صورت طول و عرض جغرافیایی که اصلا به درد من و البته کاربر برای سایت نمیخورد. با فعال کردن ساب ماژول [geolocation_googlemaps](#) این امکان به وجود آمدن که برای دریافت آدرس از گوگل مپ استفاده بشه و کاربر روی نقشه مکان خودش رو پیدا کنه و اون رو علامت گذاری کنه در ضمن یه توانایی دیگه هم به قسمت نحوه نمایش فیلدها اضافه شد و اون هم نمایش تصویر مکان کاربر بر روی نقشه گوگل با دو صورت استاتیک و پویا.

(قبل از اینکه بقیه متن رو بخونید این موضوع رو در نظر داشته باشید که [geolocation_googlemaps](#) برای نصب نیازی به فعال کردن ماژول [geolocation](#) نداره و در واقع خودش یه ماژوله)

یه مدت تقریباً زیادی من از این روش راضی بودم و مشکلی نداشتم اما بعداً تصمیم گرفتم که مکان همه کاربر ها رو روی یه نقشه به صورت همزمان نشون بدم اینجا بود که ماژول [geolocation](#) کارم رو راه نمیداخت یه ماژول به اسم [geolocation_views](#) هست که البته پایدار نیست و رنگش قرمز و من امتحانش نکردم.

طی جستجو هام به ماژول های زیر رسیدم :

- [Leaflet](#)
- [Get Locations](#)
- [OpenLayers](#)
- [GMap](#)
- [IP Geolocation Views and Maps](#)

• و چندتا ماژول دیگه

و همچنین جدول زیر که مقایسه ای از همه اونا بود البته مال چند سال پیشه و باید یه تغییراتی داخلش داده بشه:
آدرس این جدول:

[Comparison of mapping modules](#)

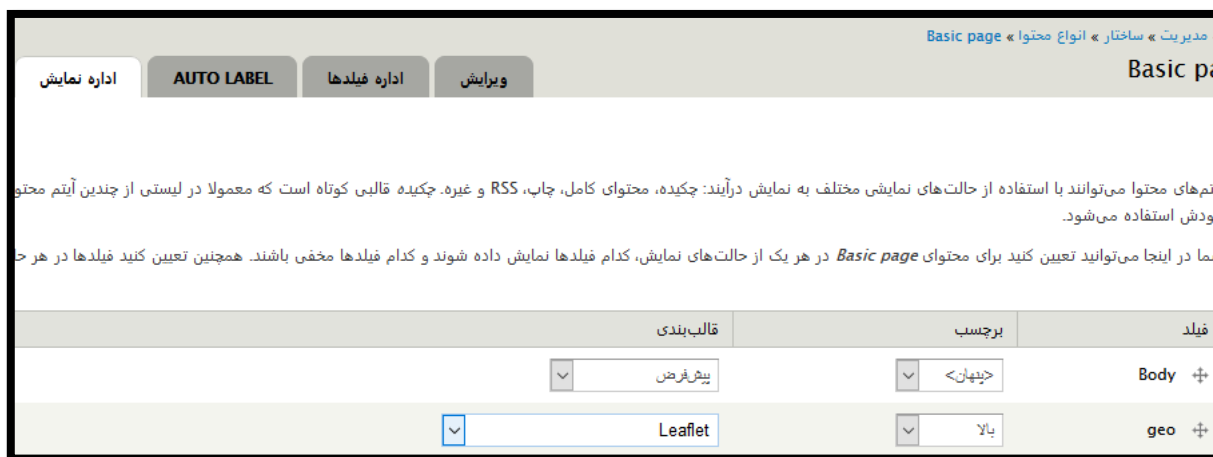
Mapping module	IP Geolocation Views and Maps	GMap	Get Locations	OpenLayers	Leaflet
Supported location storage modules	Geofield Geolocation field Get Locations Location any contrib module	Location	Geofield Geolocation field Get Locations	Geofield , PostGIS	Geofield
Maps generated from	access log, views with any lat-long field	nodes & user accounts, views with Location module fields	nodes & user accounts, views with Getlocations_fields field, Geolocation Field or Geofield fields	views with Geofield fields	views with Geofield fields
Supported map providers	Google Maps v3, many others via its OpenLayers and Leaflet More Maps interfaces	Google Maps v2, Google Maps v3 (development release)	Google Maps v3, Leaflet, Openlayers	many	defaults to OSM Mapnik, many more via Leaflet More Maps
Dependencies & libraries to download	Views	(Views)	Libraries , marker image library, (Views)	Views , Proj4js , (Libraries)	Libraries , Leaflet library , Views
Availability	D7	D6, D7	D6, D7	D7	D7, D8
Display visitor marker	yes, with color configurable on all 3 map renderers	no	yes	no	no

amongst data locations					
Map centering options	o fixed point o visitor's HTML5 location o 1st location from view o center of gravity	o location of node arg.	o configurable	o fixed point o visitor's HTML5 location	no
Configurable marker balloon texts	yes, any fields from view	yes, any fields from view	yes, defaults to address or field from view	yes, any fields from view	yes, either one or all fields from view
Marker colors by taxonomy	yes, on all 3 map renderers	yes	yes	yes via OpenLayers Taxonomy	no
Marker colors by any Views field	yes, on all 3 map renderers	yes	no	no	no
Other module integrations	Commerce , Leaflet MarkerCluster		Colorbox , jquery_colorpicker , Smart IP , Countries	many, see project page	Leaflet MarkerCluster
Comments	easy to use, OpenLayers interface much simplified compared to original.	"GMap is considered a legacy module" (project page)	easy to use, many config options	many canvases to choose from; hard to use at first but very flexible, see this tutorial for 7.x-2.x . Virtually no documentation for version 7.x-3.1+. Works well on mobile.	easy to use, few config options, colors etc. though Leaflet Moremaps adds to choices. Strong fit for mobile, very lightweight.

تو جستجوهای دیگه ای هم که داشتم به این نتیجه رسیدم که از Leaflet یا Openlayers استفاده کنم (راستش دلیل این انتخابم رو یادم نیامد)

چون ماژول Openlayers حجم زیاد و برای نصب احتیاج به چندین ماژول سنگین دیگه هم داشت اول به سراغش نرفتم و Leaflet رو نصب کردم.

ماژول [Leaflet](#) اینطور نیست که امکان ساخت یک فیلد برای دریافت اطلاعات مکان رو به ما بده و فقط یک شیوه نمایش به [views](#) و نحوه نمایش فیلد ها اضافه میکند در نتیجه برای این کار احتیاج به ماژولی داره که این کار رو برامون انجام بده و این ماژول هم چیزی نیست به جز [Geofield](#).



البته اگه تجربه الانم رو داشتم مستقیم میرفتم سراغ [IP Geolocation Views and Maps](#) چون این ماژول هم امکانات زیادی داره و هم با [geolocation](#) که قبلا نصب و استفاده کرده بودم همخوانی داره و احتیاج به نصب ماژول جدیدی جهت دریافت مکان ندارد ولی خدارو شکر که اول Leaflet رو نصب کردم و با نقشه ای به جز گوگل آشنا شدم.

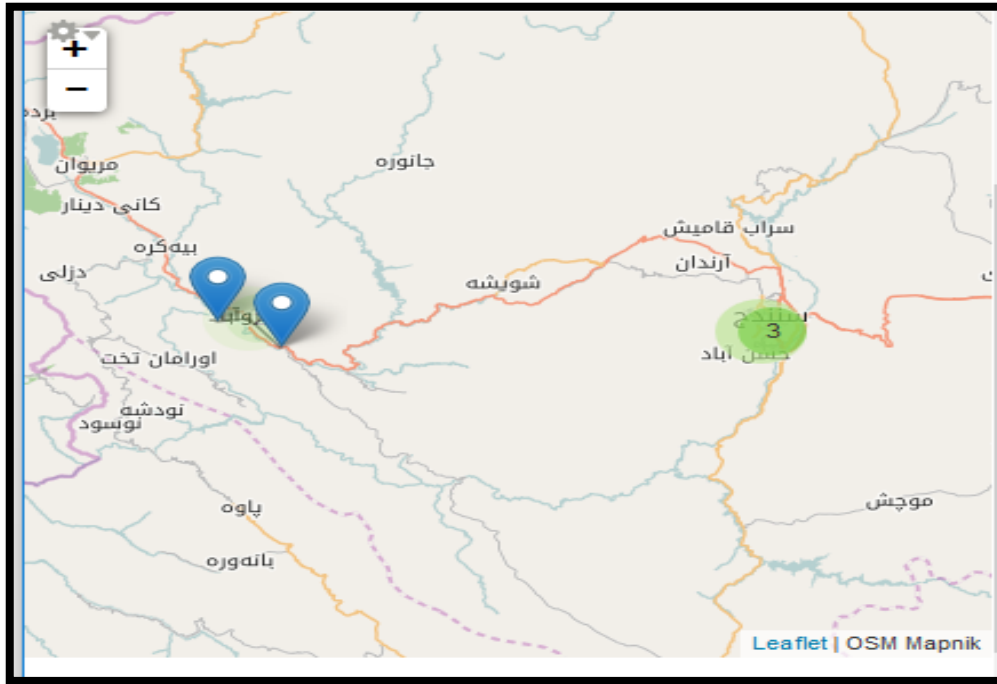
برگردیم سر [Geofield](#) ، به نظرم این ماژول با ماژول [geocoder](#) بهترین بهترین سازگاری با همه ماژولهای جدول بالا رو داره.

با نصب [Geofield](#) میتونیم یک فیلد برای دریافت اطلاعات مکان ایجاد کنیم و با نصب [Geofield Map](#) که از ساب ماژول های این ماژول است میتونیم در قسمت نحوه نمایش فیلدها تنظیمات رو به صورتی قرار بدیم تا این نقطه روی نقشه گوگل نشون داده بشه.

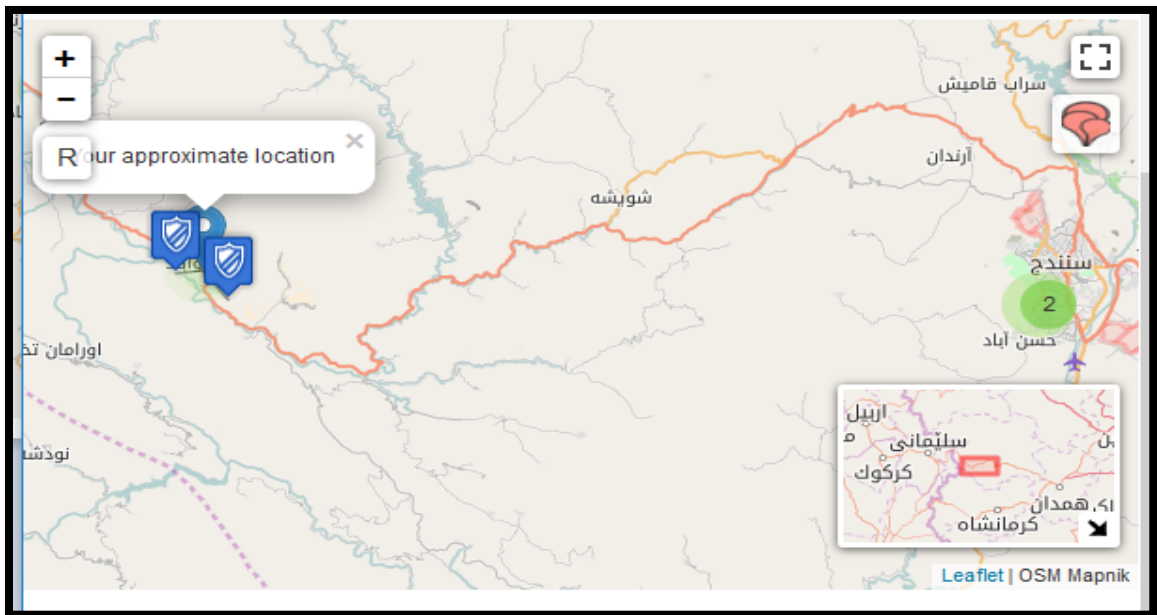
ماژول [Geofield](#) یک اشکال خیلی بزرگ داشت و اونم این بود که کاربر در زمان ثبت مکان خود قادر نبود این مکان رو بر روی نقشه علامت گذاری کنه و مجبور بود که مکان رو به صورت یک عدد مثلا طول عرض جغرافیایی وارد کنه و این اون چیزی نبود که من میخواستم در نتیجه

دنبال راه چاره گشتم البته خیلی زودهم به نتیجه رسیدم ماژولی که من احتیاج داشتم geolocation_googlemaps بود که از ساب ماژول های geolocation هست و همینطور که قبلا هم گفته بودم برای فعال شدن نیازی به نصب geolocation هم نداره.

خلاصه با نصب ماژولهای (Leaflet Geocoder Geolocation_googlemaps Geofield) و سرو کله زدن باهاشون من به نتیجه ای که میخوام رسیدم



البته بعد که تصمیم گرفتم مکان شخص بازدید کننده از نقشه رو هم روی نقشه نمایش بدم مجبور به نصب [IP Geolocation \(ip_geoloc\)](#) [Views and Maps](#)



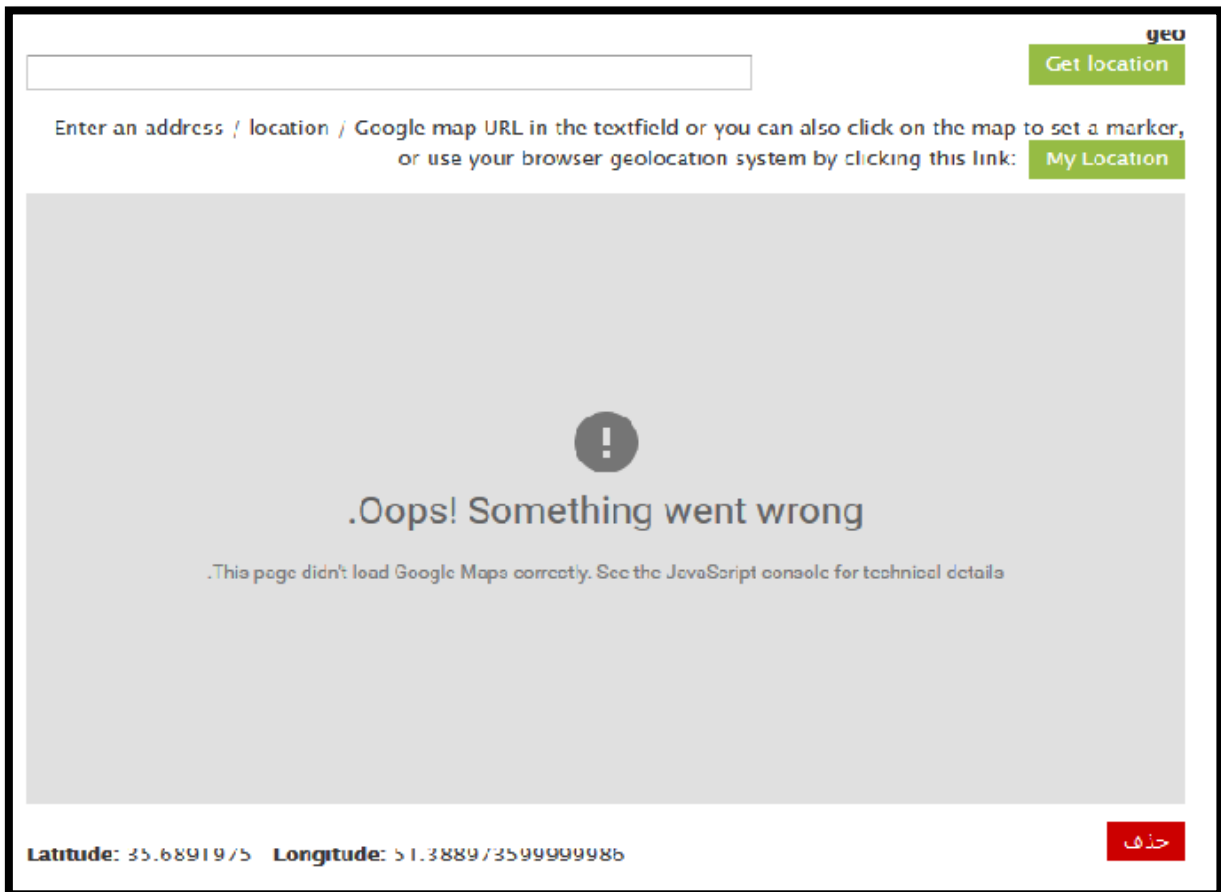
چون کار با Leaflet و IP Geolocation Views and Maps راحتتر از IP Geolocation Views and Maps بودم و آگه کسی خواست استفاده کنه توضیحات کافی رو تو صفحه این ماژول ها می تونه نگاه کنه.

((ماژول Leaflet از نقشه openstreetmap برای نمایش نقاط بر روی نقشه استفاده میکنه و و هنگام کار با این ماژول متوجه شدم سرعت لود شدنش خیلی بیشتر از google map هست و به همین دلیل بعد از این که ماژول IP Geolocation Views and Maps رو تست کردم و فهمیدم که می تونه مستقل از Leaflet نقاط رو روی نقشه گوگل مپ نمایش بده ازش صرف نظر نکردم))

همچیز خوب بود تا به روز دیدم وقتی میخوام به مکان جدید روی نقشه مشخص کنم و با وقتی میخوام یک مکان رو که قبلا ثبت کرده بودم ویرایش کنم صفحه google map بالا نیامد و به خطا میخورد مبنی بر اینکه

Oops! Something went wrong.

This page didn't load Google Maps correctly. See the JavaScript console for technical details



و این معنی این بود که باید بری به قسمت developers.google.com و به API key بگیری که به نظرم مجانی هم باشه اما این سایت برا ایران قابل دسترسی نیست و اون رو تو قسمت mysite.ir/admin/config/services/googlemaps وارد کنی، خوب من چون این قابلیت برا ایران غیر فعال بود تصمیم گرفتم برای وارد کردن آدرس هم از نقشه این استریت استفاده کنم و این باعث شد که برم دنبال ماژولی بگردم که این قابلیت رو به سایت بد

توی جستجو هام به دو تا ماژول رسیدم برا `geolocation` و `Geofield` که هرکدوم به مشکلاتی دارن و بعداً در موردشون صحبت می کنم (`leaflet widget` و `geolocation osm`). در نهایت مجبور شدم دو ماژول `Openlayers` و `getlocations` رو هم نصب و امتحان کنم که هر دو تا شون رو تا حدودی براتون شرح میدم

اول ماژول گت لوکیشن:

در نگاه اول شما به ماژول با حجم خیلی زیاد می بینید ولی این حجم زیادش به خاطر تعداد زیاد ساب ماژول های این ماژول هست به نظر من پر کاربردترین این ساب ماژول ها یکیش `Getlocations Fields` هستش که امکان ساخت یک فیلد برا گرفتن آدرس به صورت تایپ آدرس و همینطور پیدا کردن و ثبت آدرس بر روی نقشه و همچنین گرفتن یه سری اطلاعات دیگه مثل شماره تلفن و... در اختیار شما قرار میده به نظرم ماژول قشنگیه ولی باز مشکلش اینه که از گوگل مپ استفاده میکنه البته تو لیست نقشه هایی که داره میتونید نقشه دیگه ای رو به عنوان پیش فرض قرار بدین ولی این گزینه کاربردی نداره چون تو فایل توضیحاتش نوشته که باید به صورت دستی کدش رو وارد کرد و من نتونستم کدشو جایی پیدا کنم متن انگلیسیش اینه:

<https://github.com/bobhutch/getlocations>

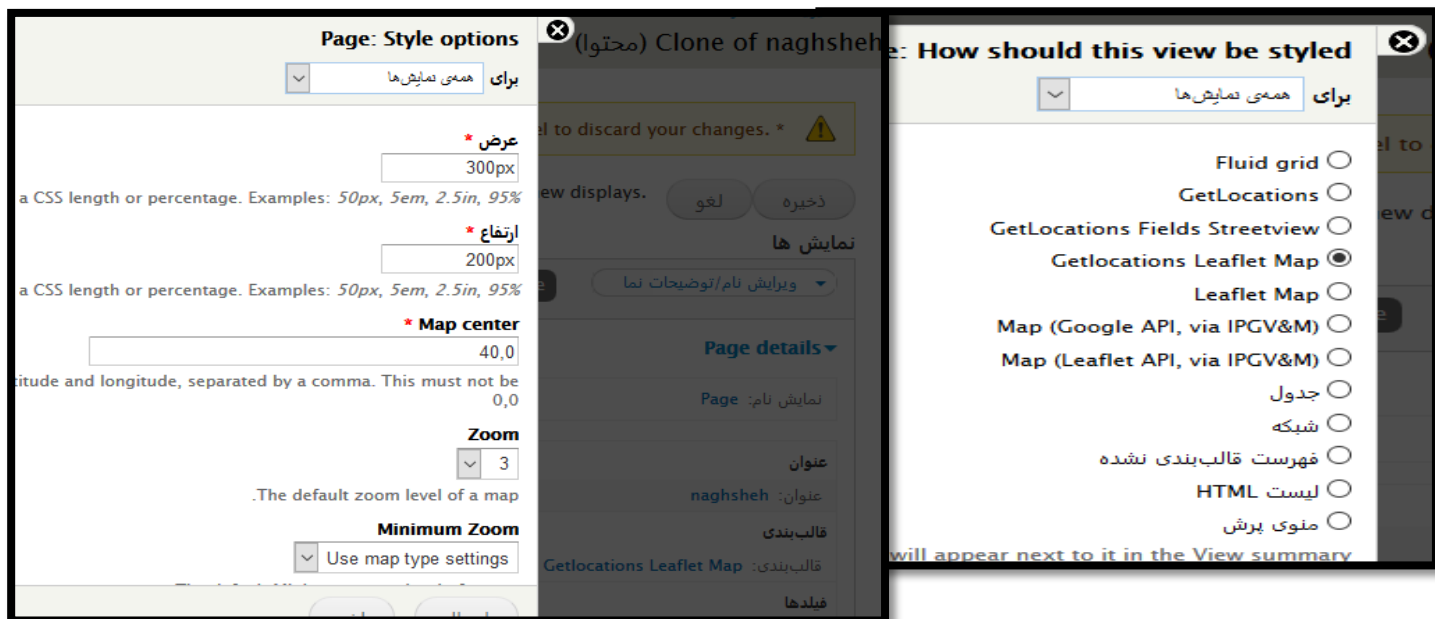
تو فایل README این ماژول هم میتونید این نوشته رو پیدا کنید

```
Getlocations supports the use of other sources of maps besides Google,
you can show maps from OpenStreetMap, OpenCycleMap, Stamen and Esri.
Developers can add their own maps using
hook_getlocations_map_providers(), see the function
getlocations_getlocations_map_providers() for examples.
```

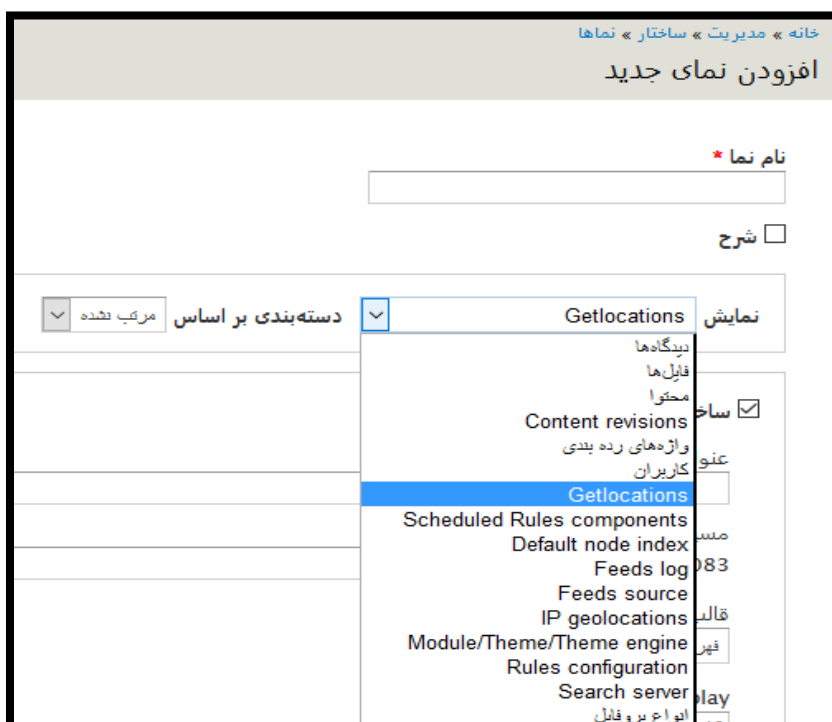
از دوستان خواهش می کنم اگه میتونن این کد رو بنوسن

بقیه ساب ماژول ها رو خودتون می تونید ببینید برا من `GetLocations Leaflet` و `Getlocations Gps` جالب بودن و به نگاهیشون کردم

برای نمایش نقاط با views تو جدول پایین گفته که این ماژول با geolocation و Geofield و Getlocations Fields سازگار هست، برای من با دوتای اولی سازگار نبود ولی سومی رو امتحان نکردم خوب حتما باهش سازگاره چون تو یه پکیج هستن ولی چیزی که برام عجیب بود تو تنظیماتش اصلا جایی برای مشخص کردن فیلد منبع و همچنین فیلدهایی که با کلیک بر روی نشانگر روی نقشه نمایش داده بشن نداشت؟!!



در ضمن با نصب ماژول Getlocations Fields شما قادر خواهید بود یک نوع views به نام Getlocations ایجاد کنید که حتما برا فیلدهای Getlocations Fields هستش.



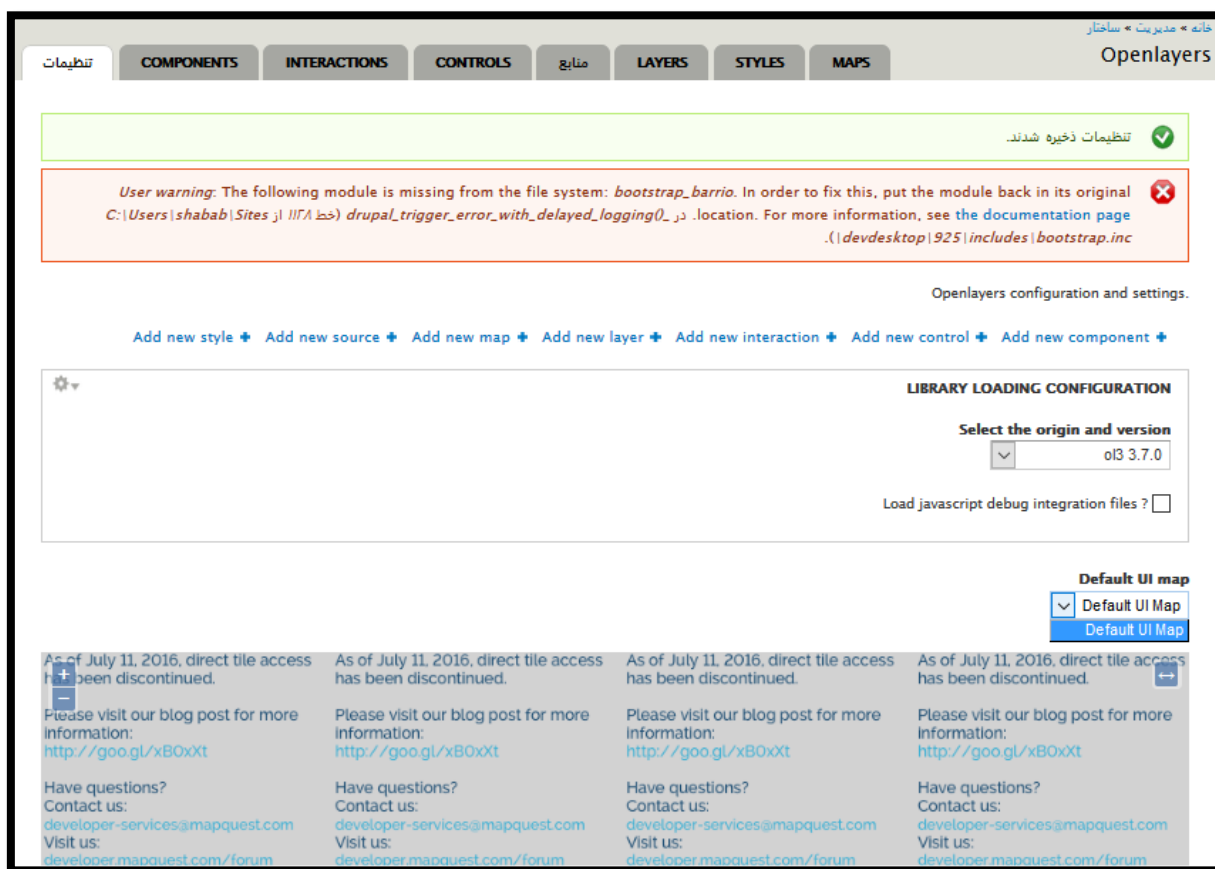
البته فراموش نکنید که این ماژول در صفحه views نماهای زیادی رو برا نمونه ایجاد می کنه وسعی کنید اونها رو فعال و مشاهده کنید دوستانی که با این ماژول کار کردن لطف کنن براب راهنمایی من و سایر دوستان توضیحات تکمیلی رو بدن.

ماژول این لایرز هم یه نگاهی انداختم

این ماژول برا نصب به ۳ ماژول `libraries_cdn` و `registry_autoload` و `service_container` و لایبراری و سی تولز و جی کوری آپدیت نیاز داره و به لایبراری مخصوص خودش هم باید دانلود کرد و در پوشه لایبراری قرار داد البته به نظر می رسه با نصب `libraries_cdn` احتیاجی به دانلود این لایبراری نباشه و نکته دیگه ای هم باید در نظر گرفت اینه که ورژن لایبراری باید زیر ۳/۹ باشه تا نقشه نمایش داده بشه

بعداز نصب ماژولهای بالا و ساب ماژول `Openlayers UI` شما میتونید تنظیمات این ماژول رو مشاهده و تغییر بدید:

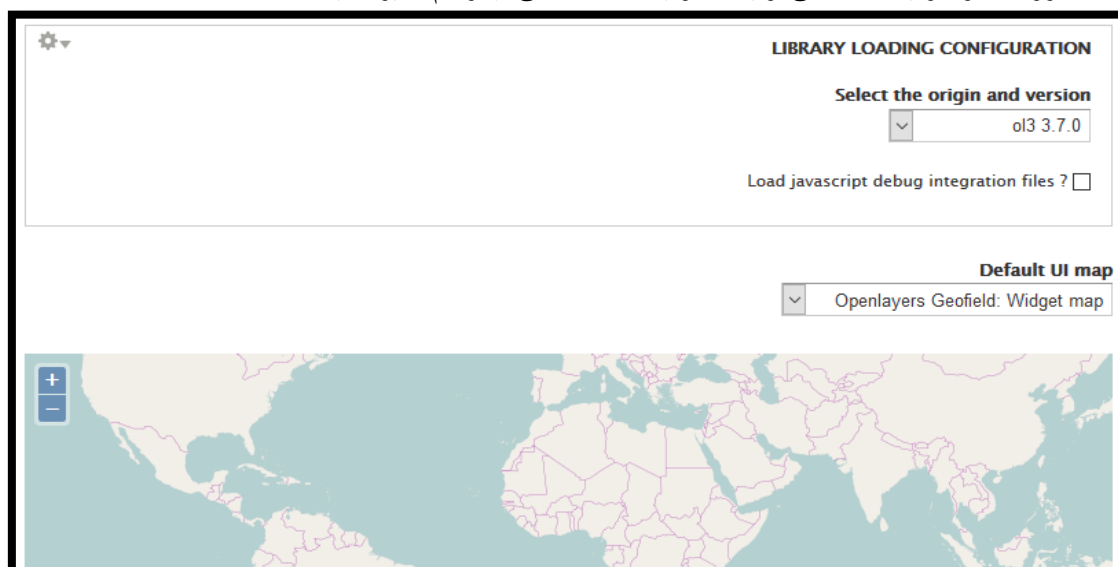
وقتی به صفحه تنظیمات میرید با تغیر ورژن لایبراری به ۳/۸ یا کمتر تصویر زیر براتون نمایش داده میشه



همینطور که میبینید نقشه ای به شما نمایش داده نمیشه و فقط یک شیوه نمایش نقشه وجود داره البته مشکلی نیست شما میتونید با رفتن به قسمت `maps` و فعال کردن دو نوع نمایش دیگه ای که خودش به صورت دیفالت داره انتخابتون رو بیشتر کنید حتی میتونید خودتون به شیوه نمایش تعریف کنید البته با نصب ساب ماژول `Openlayers Geofield` دو نوع نمایش دیگه براتون فعال میشه که امکانات خوبی داره.

اما برای حل مشکل نمایش نقشه به نظرم سه تا روش دارید یک اینکه به قسمت منابع (`sources`) برید و یا یک منبع جدید تعریف کنید و در مرحله `Source Type` بسته به نیازتون یکی از سورس ها رو انتخاب کنید و اون رو به `layers` هایی که وجود داره اضافه کنید ویا راحت تر از همه این که یکی از منابع مثلاً `openlayers_source_mapquest_osm` رو ویرایش و در مرحله سورس تیپ سورس `OSM` یا هر چیز دیگه ای که لازم دارید رو انتخاب کنید البته تخلیه حافظه موقت رو فراموش نکنید و روش سوم هم فعال کردن `Openlayers Examples` که انتخاب های شمارو خیلی زیاد و تا حدودی به امکانات این ماژول آشنا میکنه البته فراموش نشه بع نصب این ماژول بلاک اونم فعال کنید.

برای ایجاد فیلد برای گرفتن اطلاعات مکان باید بازم ماژول `Geofield` رو فعال و همینطور ساب ماژول `Openlayers Geofield` رو هم باید فعال کنید البته با این ساب ماژول علاوه بر یک نقطه می تونید خط و یا اشکال هندسی دیگه هم ذخیره کنید.



من این کارها رو کردم و به نقطه هم رو نقشه باهانش ثبت کردم اما موقع نمایش این فیلد نتونست نقطه ذخیره شده رو بهم نشون بده همینطور با views و با استفاده از نحوه نمایشی که این ماژول فراهم می کنه نتونستم هیچ نقطه ای رو روی نقشه نشون بدم. احتمالاً این بخاطر این بوده که بلد نبودم با این ماژول کار کنم و البته باید بگم کار با این ماژول نصبیت به ماژول های دیگه مثل ip_geoloc و Leaflet به مراتب سخت تره. آگه می خواد کار تخصصی بر روی نقشه انجام بدید احتمالاً این ماژول ، ماژولی هست که بتونه کارتون رو راه بندازه (با فعال کردن Openlayers Examples و مشاهده بلاکی که در اختیارتون میزاره متوجه می شید که منظورم از کار تخصصی چی هست البته ماژول های دیگه ای هم طراحی شده اند که برای تکمیل کارایی های این ماژول هستش)

بازم بگم این نوشته ها تجربیات شخصی منه که احتمالاً خیلی ناقصه و بازم از دوستانی که تجربه بیشتری دارن می خوام نوشته های منو تصحیح و تکمیل کنند

و خلاصه تجربیات من میشه این:

۱ اگر می خوادید کاربر یا در کل کسی که می خواد ایجاد محتوا بکنه مکان مورد نظر رو روی نقشه انتخاب و ثبت کنه و فقط همون نقطه رو در یک بلاک در یه جای سایت نشون بدین بهترین انتخاب [geolocation](#) هستش که هم براتون یه فیلد تعریف میکنه و هم در نحوه نمایش فیلد، نمایش بر روی نقشه رو براتون فراهم میکنه

۲ آگه میخواید سناریو بالا رو داشته باشید ولی بجای نمایش یک نقطه چند نقطه خاص و با همه نقاط رو روی نقشه نمایش بدین بازم بهترین انتخاب ماژول [geolocation](#) برای ایجاد فیلد و ماژول [IP Geolocation Views and Maps](#) برای ایجاد views میباشد البته ماژول [GMap](#) هم میتونه انتخاب مناسبی باشه اما در نظر داشته باشید اینا برا زمانی هست که با [api kay](#) گوگل به مشکل بر نخورید و همچنین سرعت لود شدن نقشه براتون خیلی مهم نباشه

۳ در صورتی که روشهای تخصصی تری برای ورود اطلاعات جغرافیای لازم دارید باید برید به سراغ ماژول [Geofield](#)

۴ اگر با گوگل به مشکل دارید برای سراغ [Geofield](#) به اضافه ماژول [leaflet widget](#) و برای نمایش این نقاط بر روی نقشه یا views از ماژول [Leaflet](#) استفاده کنید و اگر امکانات بیشتری میخواید میتونید ماژول هایی که برای تکمیل این ماژول نوشته شده اند رو هم نصب و استفاده کنید در نهایت میتونید ماژول [IP Geolocation Views and Maps](#) رو هم در کنار این ماژول ها نصب کنید و از امکانات اون هم استفاده کنید.(این امکانات رو میتونید تو جدول با لا ببینید).

۵ ماژول [OpenLayers](#) هم تقریباً همه امکانات بالا و شاید بیشتر رو داره پس اگر وقت و حوصله داری و انگلیست هم بد نیست آگه یادش بگیری مطمئناً ضرر نمی کنی، برا ماژول [Get Locations](#) هم همین نظر رو دارم

اما مشکلاتی که وجود داره و من این همه موضوع گفتم تا به این برسم :

چون گوگل مپ درخواست [api kay](#) می کنه همچنین چون سرعتم تعریفی نیس پس بهتره بریم سراغ [openstreet map](#) این نقشه به صورت پیش فرض تو [openlayers](#) هست ولی چون پیچیدس و کار کردن باش سخته و هم این که به نظرم ماژول سنگینی اومد و سرعت سایت رو کمی پایین آورد من که به سراغش نمیروم. اما چیکار باید کرد چون ماژول هایی که امکان ایجاد فیلد مکان رو میدن با [openstreet](#) سازگار نیستند و برای [Getlocations Fields](#) هم باید کد نوشته بشه که من نتونستم تو وب این کد رو پیدا کنم (خواهش میکنم آگه کسی بلده ، این کد رو بنویسه و در اختیار بقیه قرار بده)، اما ناراحت نباشید چون یه تلاش کوچیک برای حل این مشکل شده که البته خالی از اشکال نیس ولی امید وارم با کمک اساتیدی که این مطلب رو می بینند این اشکالات حل بشه:

برای ماژول [Geofield](#) یه ماژول کمکی نوشته شده که فعلاً کاملاً پایدار نیست و دارای مشکلاتی و کمبود های هست (رنگش در صفحه دانلود زرده) اسم این ماژول [leaflet widget](#) هست این ماژول این امکان رو به [Geofield](#) میده که روی نقشه [openstreet](#) بتونید یک یا چند نقطه یا شکل رو درج و ثبت کنید اما مشکل و کمبود هاش چی هست :

- این ماژول این خاصیت رو نداره که با یک کلیک بصورت اتوماتیک مکان کسی رو که داره دنبال مکان خودش می گرده رو پیدا کنه
- این ماژول قابلیت جستجو رو نداره و باید نویسنده رو نقشه بگرده و مکان مورد نظرش رو پیدا کنه
- با این ماژول میشه یک یا چند نقطه و شکل رو روی نقشه مشخص کرد و برای پاک کردن این شکل و نقشه ها اول باید اون شکل رو انتخاب کرد بعد اون حذف کرد این مشکل نیست ولی من می خوام وقتی روی دلیت کلیک میشه هرچی رو نقشه هست حذف بشه و احتیاجی به انتخاب کردنش نباشه ، این کار رو برای کاربر راحتتر و قابل فهم تره
- درسته با این ماژول میشه چند نقطه و شکل رو روی نقشه ثبت کرد اما آگه پس از سبب بخواید این نقاط و اشکال رو ویرایش کنید قادر به این کار نخواهید بود و تنها راهتون حذف و دوباره ایجاد کردنش و ویرایش فقط موقعی کار می کنه که فقط یک نقطه روی نقشه ثبت بشه



اگر به صفحه این مازول رفتین یادتون نره حتما به سر به قسمت issues ها بزیند به نظرم چیزای خوبی داره.
 مازول دومی که در حال تولید هست مازول [geolocation_osm](http://geolocation.osm) هستش این مازول رو می تونید از اینجاها دانلود کنید:

http://cgit.drupalcode.org/geolocation_osm

و

https://github.com/markaspot/mark-a-spot/tree/master/profiles/markaspot/modules/contrib/geolocation_osm

همونطور که از اسمش پیداس این به ساب مازول برا geolocation هست و قابلیت سازگاری با openstreet رو با این مازول فراهم میکنه.
 اما مشکلات این مازول:

درسته این مازول قابلیت جستجو و یافتن مکان فعلی نویسنده رو داره اما هیچکدومش کار نمیکنه و حتی مهمتر از همه قابلیت درج و ثبت مکانش درست کار نمی کنه. (شاید من نتونستم راش بنذارم)

درخواستی که از دوستان عزیز دارم اینه که اگر میتونن به تکمیل شدن این دو مازول کمک کنن هم برا هفت هم برا هشت
 لطفا این موضوع رو توی صفحه زیر دنبال و تکمیل کنید

<http://www.drupalcms.ir/node/7104>